

# Eco-design per gli allestimenti temporanei

arch. Duccio Brunelli, Università di Firenze  
Corso di Laurea Magistrale in Design

BBA-Architetti associati

Hotel NH de la Gare, Bologna giovedì 11 Giugno 2009

## **ECO DESIGN** PER GLI ALLESTIMENTI TEMPORANEI

### **REGIONE TOSCANA**

Direzione Generale della Presidenza  
Settore Strumenti della valutazione  
integrata e dello Sviluppo sostenibile  
P.O. Sostenibilità dello sviluppo locale

### **UNIVERSITA' DEGLI STUDI DI FIRENZE**

FACOLTA' DI ARCHITETTURA  
Dipartimento di Tecnologia dell'Architettura e Design  
"Pier Luigi Spadolini"  
Corso di Laurea in DISEGNO INDUSTRIALE  
Corso di Laurea MAGISTRALE in DESIGN

#### **Responsabile scientifico**

Prof. Arch. Massimo Ruffilli  
Prof. Arch. Roberto Bologna

#### **Responsabile sviluppo ricerca**

Prof. Arch. Duccio Brunelli

Prof. Arch. Gianpiero Alfarano  
Arch. Pietro Novelli  
Dott. Simona Biagi  
Dott. Alessandro Spennato

BBA-Architetti associati



# **ECO DESIGN**

**PER GLI ALLESTIMENTI  
TEMPORANEI**

**PROGETTO**

## **CRITERI PER LA PROGETTAZIONE ECO-SOSTENIBILE DEGLI ALLESTIMENTI TEMPORANEI**

**RIDURRE L'IMPATTO AMBIENTALE  
DEL PRODOTTO ALLESTIMENTO**

**EXHIBIT DESIGN**

**STRUMENTO PER COMUNICARE  
L'ECO-SOSTENIBILITA'**

**COMUNICARE I VALORI DELL'ECO-SOSTENIBILITA' ATTRAVERSO  
LO SPAZIO PROGETTATO**

# ECO DESIGN

PER GLI ALLESTIMENTI  
TEMPORANEI



**La ricerca** rivolta ad una  
innovativa cultura progettuale più  
attenta all'ambiente

**Individuazione** dei criteri da  
seguire per una progettazione  
eco-sostenibile nel settore degli  
allestimenti

**Definizione** del sistema dei  
componenti e dei materiali  
eco-sostenibili utili alla progettazione  
degli spazi temporanei

**L'obiettivo** della ricerca è sviluppare le  
linee guida per orientare il progettista il  
soggetto appaltante e le aziende della  
filiera degli allestimenti

## **ECO DESIGN** PER GLI ALLESTIMENTI TEMPORANEI



**La ricerca** mira a compiere azioni sperimentali e dimostrative attraverso lo strumento eco-design per promuovere una maggiore sensibilizzazione alla sostenibilità ambientale

**Il prodotto** di exhibit design come strumento per comunicare i valori della sostenibilità ambientale

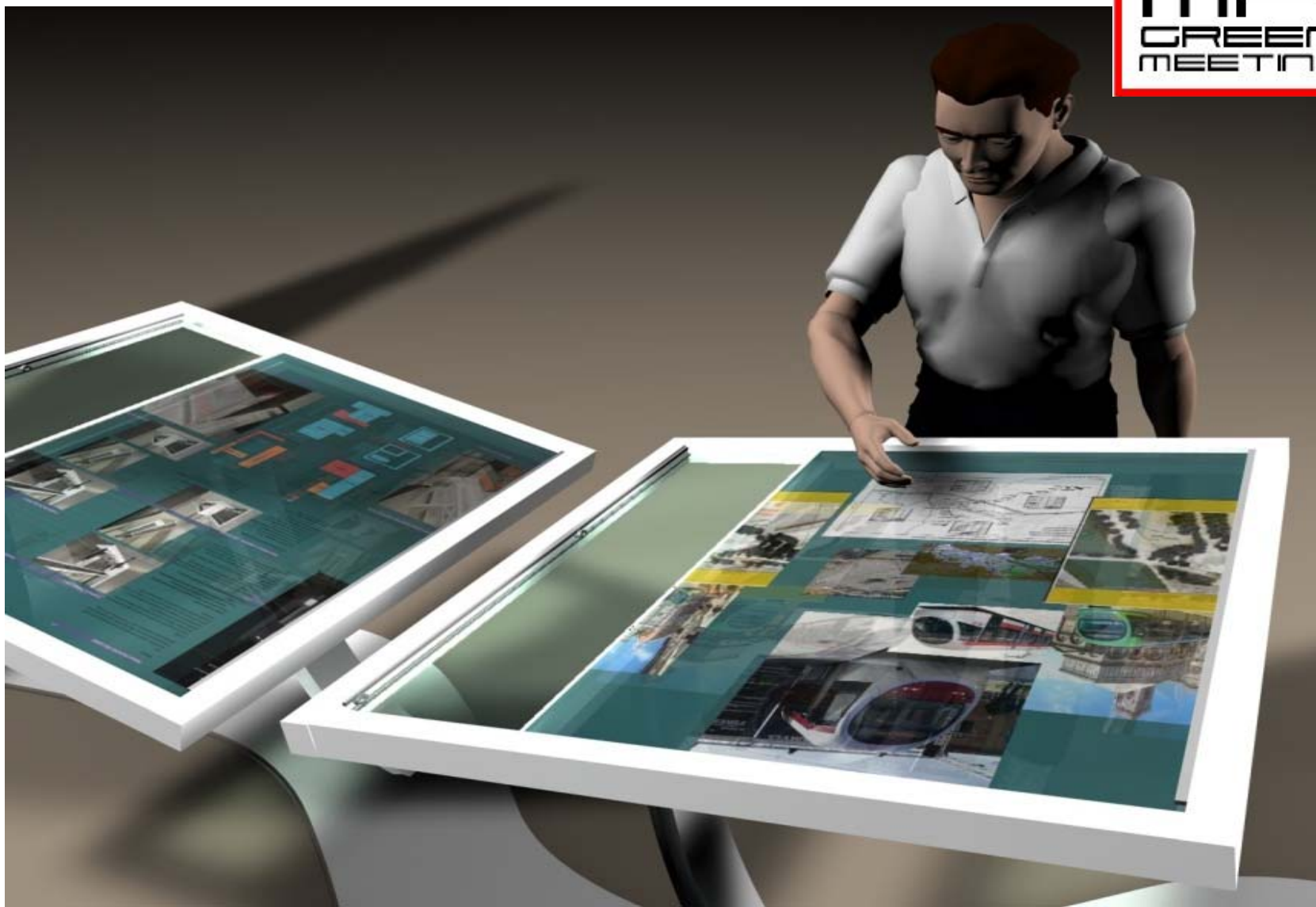
**Lo sviluppo** di una nuova tendenza progettuale tesa ad orientare il mercato del settore verso soluzioni rivolte ad una maggiore consapevolezza ambientale

**Lo spazio** progettato non solo luogo attraverso il quale si muovono le persone ma volume attraverso il quale si diffondono le informazioni

**URBAN DESIGN CENTER CALENZANO: un esempio di progettazione  
che segue i CRITERI DELL'ECO-SOSTENIBILITA'**





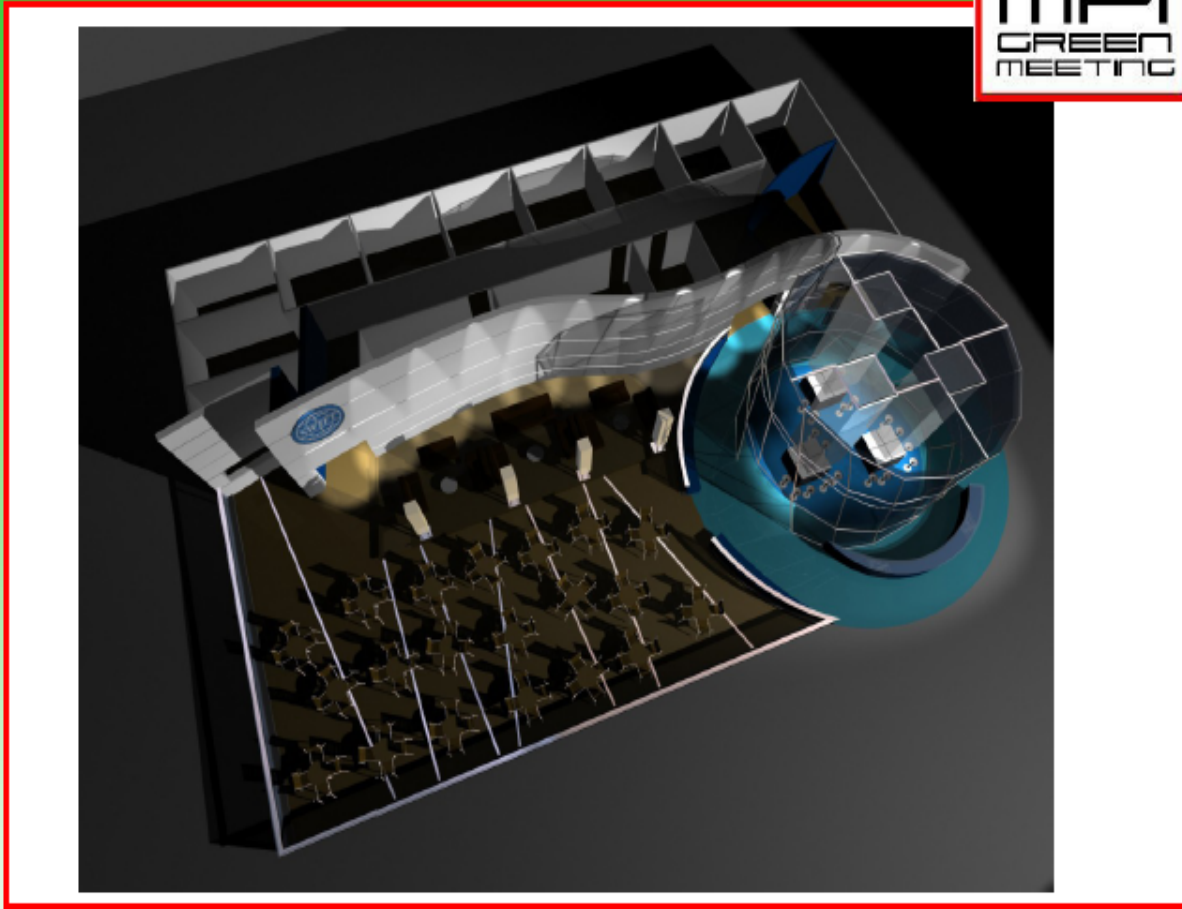
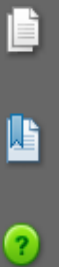
- .doppia funzionalità dei componenti (scale=sedute; touchscreen=tavoli)
- .materiali ecosostenibili (riciclati o riciclabili e certificati)
- .allestimento assemblabile in loco
- .riconfigurabilità delle interfacce elettroniche
- .aggiornamento dati via rete

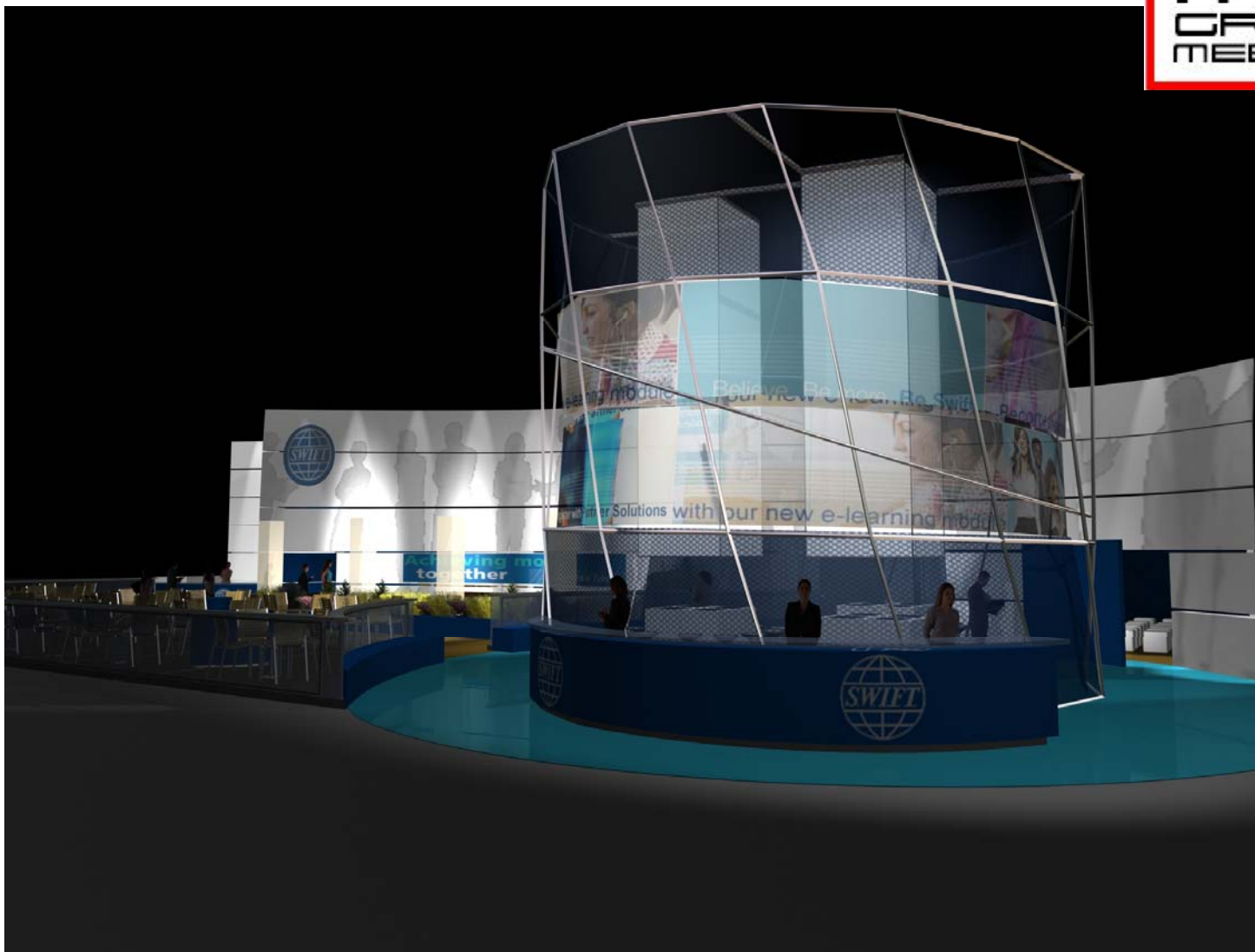




STAND SWIFT PER FIERA SIBOS VIENNA 2008: un esempio di progettazione che segue i **CRITERI DELL'ECO-SOSTENIBILITA'**







## COMPOSIZIONE DI UN ALLESTIMENTO TEMPORANEO

COMPOSIZIONE DI UN ALLESTIMENTO	
	Tipologia di Bene
<i>elementi valutabili attraverso i marchi di certificazione</i>	<b>Arredi in produzione</b>     beni durevoli
	<b>Tecnologia</b>     beni durevoli
<i>precisazione degli approcci e dei criteri progettuali</i>	beni in consumo
	<b>Materiali di Allestimento</b>
	beni di consumo

## SHEMA DEI PRINCIPALI RIFERIMENTI PER LA PROGETTAZIONE

### ORIENTAMENTO ALLA PROGETTAZIONE:

#### Beni in consumo

impatto concentrato nelle fasi di produzione/dismissione

- approccio ai criteri progettuali
  - abaco dei componenti
- materiali riciclati e materiali riciclabili

#### Beni di consumo

impatto concentrato a fine uso e nella intensità di utilizzo

- indicazioni sommarie location e ristorazione temporanea

#### Progetto di utilizzo dell'allestimento eco-sostenibile

- principali criteri per una fruizione sostenibile dell'allestimento

## **SHEMA DEI PRINCIPALI RIFERIMENTI PER LA PROGETTAZIONE**

### **ORIENTAMENTO ALLA PROGETTAZIONE:**

#### **Progetto di dismissione**

- individuazione degli elementi reimpiegabili
  - ipotesi di riutilizzo
- elementi non riutilizzabili e scenari di smaltimento

#### **Le azioni da compiere**

- la casistica dei progetti della Regione Toscana
  - schede di rilevamento

#### **Strumenti di valutazione e misurazione del grado di sostenibilità amb.**

- le azioni
  - schede di valutazione e di orientamento progettuale

arch. Duccio Brunelli,

**Corso di Laurea Magistrale in Design Firenze**